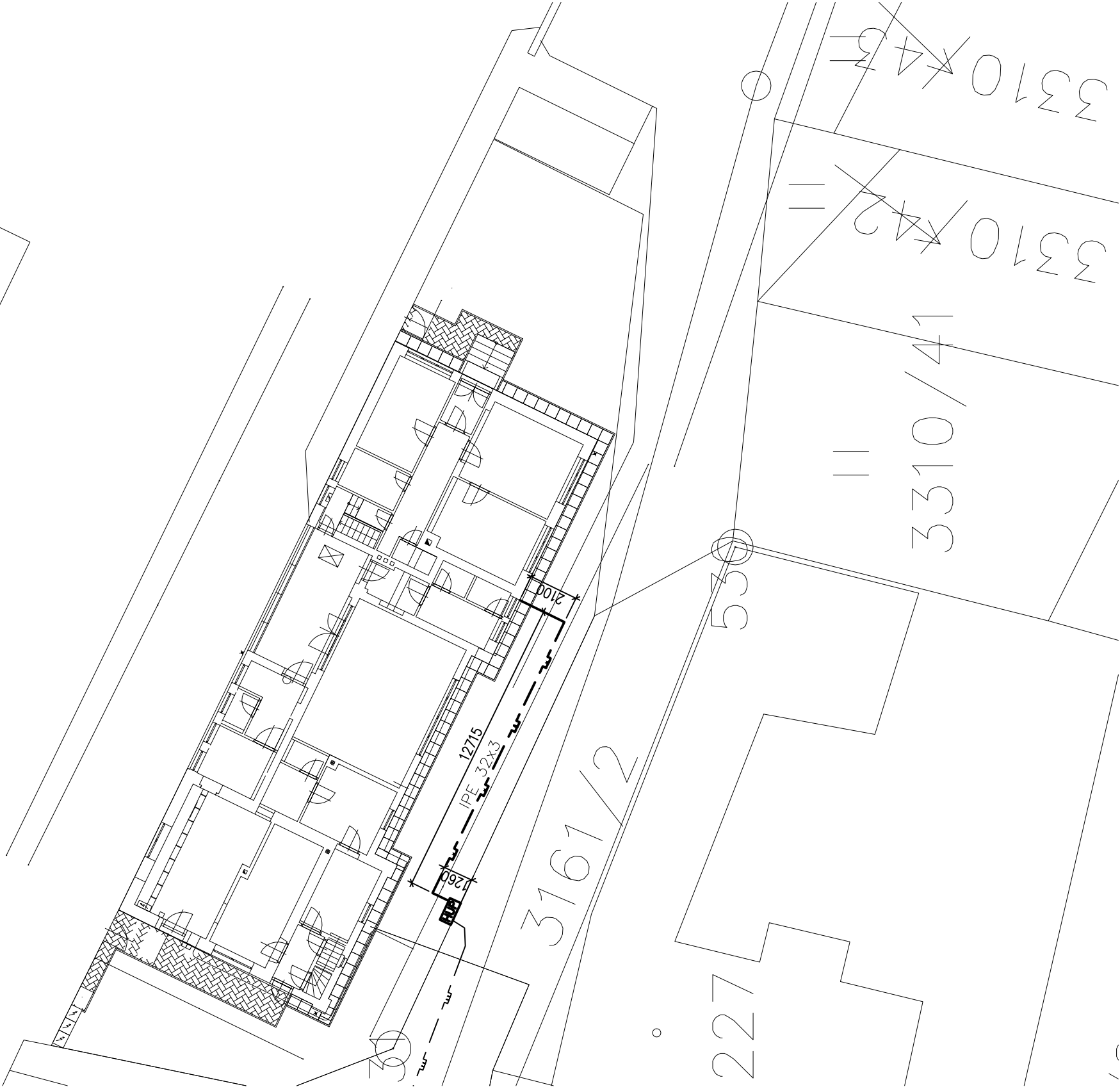


3425



LEGENDA

- — — — — STŘEDOTLAKÝ ULIČNÍ PLYNOVOD
- — — — — NOVÝ NÍZKOTLAKÝ PLYNOVODNÍ ROZVOD

HUP

- STÁVAJÍCÍ SKŘÍŇ PRO HUP OSAZENÁ VE STÁVAJÍCÍM PILÍŘI
- HUP
- REGULÁTOR TLAKU PLYNU MESURA B6
- PLYNOMĚR G4BK

3180/1 Č. PARCELY A HRANICE POZEMKU DLE MAPY DKM

OPLOCENÍ

VÝŠKOVÝ KÓTA STÁVAJÍCÍHO TERÉNU

382° 88

POZNÁMKA

- před zahájením zemních výkopových prací nutno zajistit přesné vytýčení veškerých stávajících inženýrských sítí jejich správci
- v průběhu těchto prací nutno dodržovat minimální vzdálenosti trubních vedení dle ČSN 73 6005 a vyjádření správce IS
- situace neslouží jako vytyčovací výkres
- při provádění zemních prací nutno postupovat dle platných ČSN, příslušných předpisů a nařízení pro zemní práce

Ing. Michal Albrecht		Ing. Michal Albrecht		Vedoucí projektant:	
Projektová kancelář TZB					
Neklanova 375, 397 01 Písek					
Tel.: 777 580 081					
E-MAIL: albrecht.tzb@seznam.cz					
ICO: 86910876					
Datum: 12/2019		Měřítko: 1:200			
Zakázkové číslo: 055p/2019		Stupeň PD: DPS			
Paré č.		Formát: 2xA4		Č. výkresu	
Obsah: D.1.4. TPS - Plynová zařízení				02	
SITUACE					